

# Руководство по настройке и использованию конфигурации «Контроль потребления памяти» («MemControl»)

Сайт инструмента <http://www.gilev.ru/memcontrol/>

Конфигурация предназначена для постоянного мониторинга потребления оперативной памяти рабочими процессами и сеансами платформы 1С:Предприятие версии 8.2 и 8.3. При превышении определенных порогов конфигурация имеет возможность автоматически отключать сеансы с максимальным потреблением оперативной памяти.

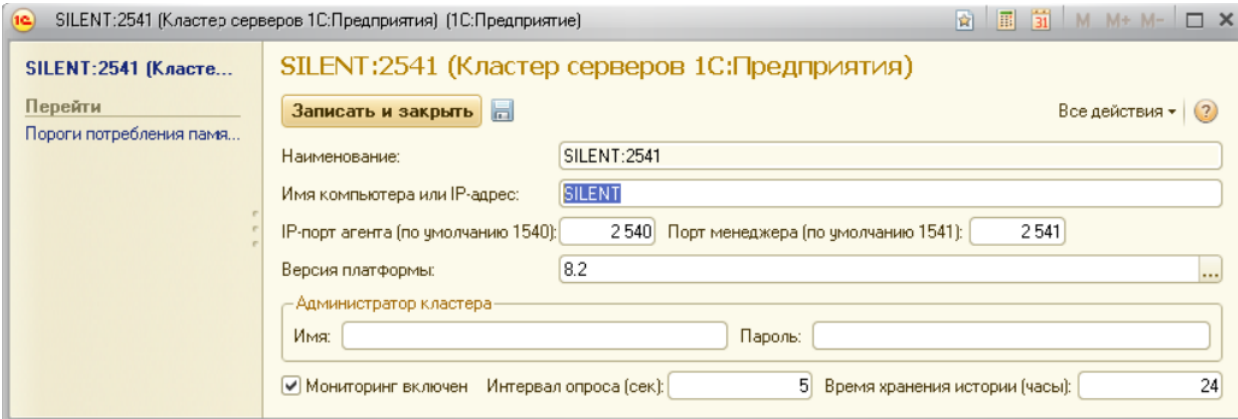
## Настройка

Конфигурацию необходимо устанавливать в клиент-серверном варианте.

Рекомендуется устанавливать конфигурацию в отдельный кластер 1С, не в тот же, где располагаются рабочие базы данных.

Для начального входа нужно использовать логин «Пользователь» без пароля.

Для включения мониторинга необходимо добавить соответствующие элементы в справочник «Кластеры серверов 1С:Предприятие» и установить флаг «*Мониторинг включен*»:



The screenshot shows the configuration window for a 1C cluster named 'SILENT:2541'. The window title is 'SILENT:2541 (Кластер серверов 1С:Предприятия) (1С:Предприятие)'. The main area contains the following fields and controls:

- Наименование:** SILENT:2541
- Имя компьютера или IP-адрес:** SILENT
- IP-порт агента (по умолчанию 1540):** 2 540
- Порт менеджера (по умолчанию 1541):** 2 541
- Версия платформы:** 8.2
- Администратор кластера:**
  - Имя:** [empty field]
  - Пароль:** [empty field]
- Мониторинг включен**
- Интервал опроса (сек):** 5
- Время хранения истории (часы):** 24

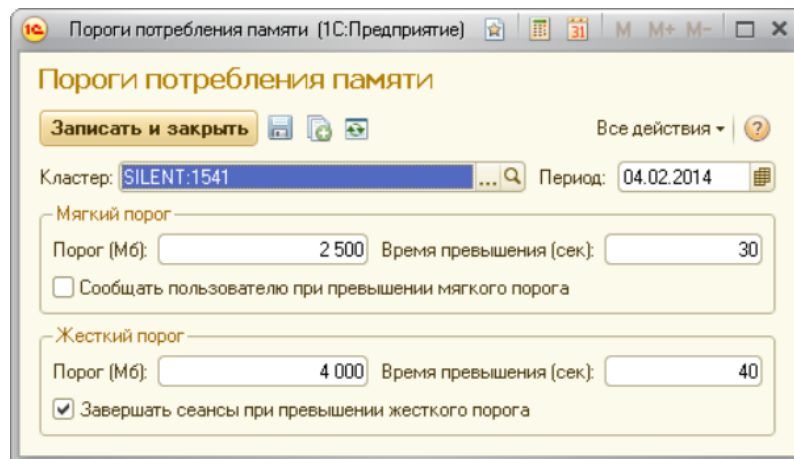
At the top right, there is a 'Записать и закрыть' button and a 'Все действия' dropdown menu with a help icon.

Возможен мониторинг кластеров версии 8.2 и 8.3.

По умолчанию *Интервал опроса* кластера равен 5 секундам. Чем выше значение данного параметра, тем точнее выполняется анализ (особенно для версии платформы 8.2), но и тем больше нагрузка на систему.

Реквизит «*Время хранения истории (часы)*» указывает, как долго будет храниться история потребления памяти рабочими процессами и сеансами. Значение «0» означает, что история не будет очищаться. Также для ограничения времени хранения истории служит константа «*Максимальное время хранения истории*». Реальное значение для каждого кластера рассчитывается как минимальное из этих двух параметров.

Для каждого кластера определяются пороги потребления оперативной памяти:



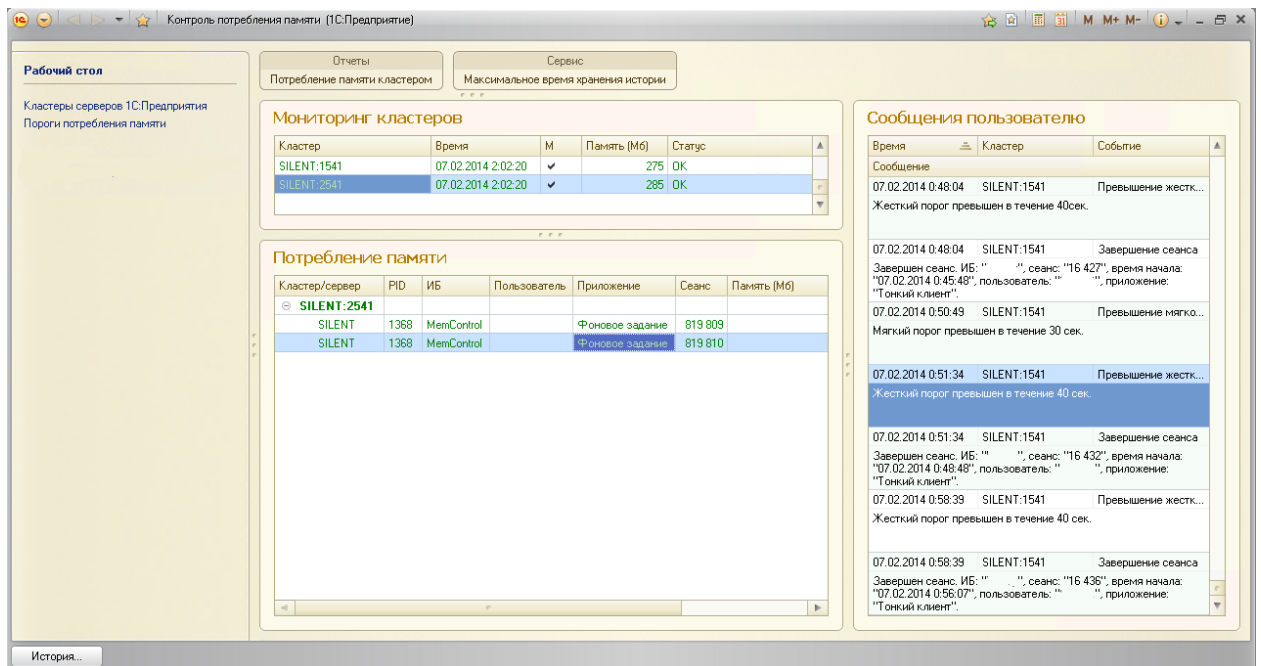
В конфигурации определены 2 порога:

- мягкий – порог предупреждения, в случае превышения конфигурация может сигнализировать пользователю о превышении порога;
- жесткий – порог отключения сеансов, в случае превышения конфигурация может автоматически завершать сеансы с максимальным потреблением памяти.

Действие, связанное с превышением порога, выполняется только в том случае, если порог был непрерывно превышен в течение определенного интервала времени (реквизиты порогов «*Время превышения (сек)*»).

## Использование

Основное окно конфигурации:



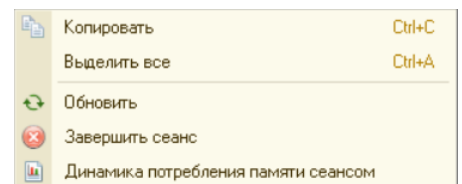
В основном окне располагаются три основной формы:

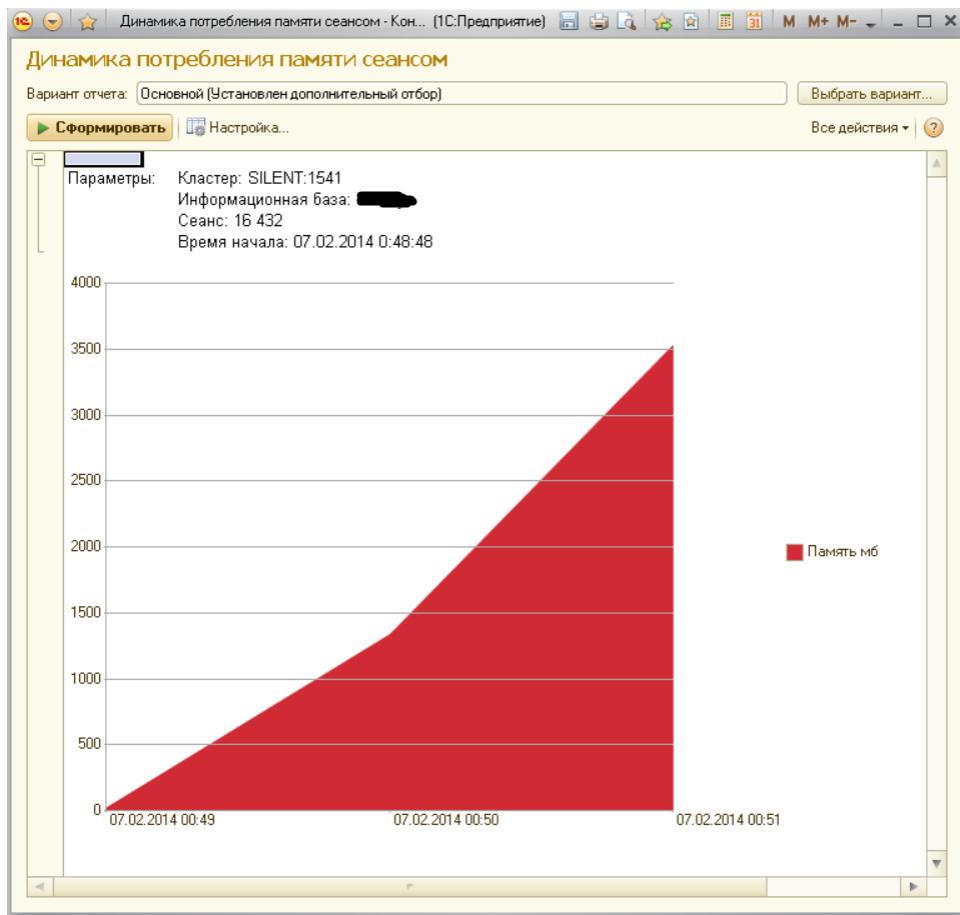
- Мониторинг кластеров;
- Потребления памяти;
- Сообщения пользователю.

Форма «Мониторинг кластеров» служит для определения текущего состояния кластеров. В ней указываются последнее время мониторинга, общий объем потребляемой кластером памяти, и статус кластера. В случае отсутствия связи с кластером или превышении потребляемой памяти какого-либо порога в поле «*Статус*» выводится соответствующее сообщение.

Форма «Потребление памяти» выводит информацию о потреблении памяти сеансами.

Также через контекстное меню можно принудительно завершить сеанс или посмотреть динамику потребляемой им памяти:





Отчет «Динамика потребления памяти сеансом» отображает информацию поминутно.

Форма «Сообщения пользователю» содержит журнал возникших событий, а также дополнительную информацию:

Завершение сеанса: Сообщение пользователю

Кластер:  Время: 07.02.2014 0:51:34

Событие:

Сеанс:

Информационная база:

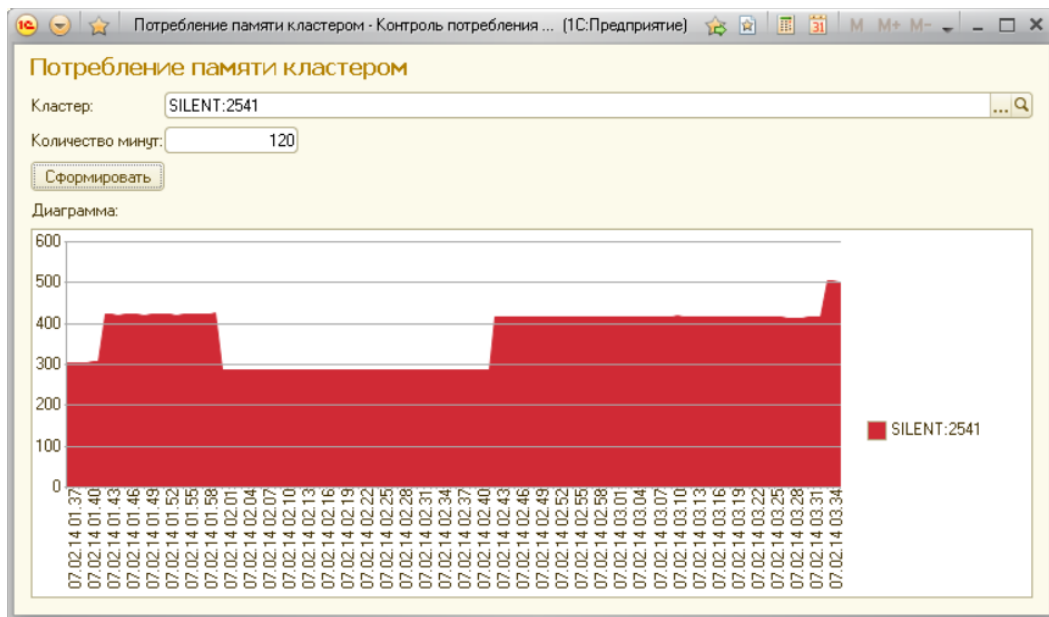
Время начала:

Сообщение:

Завершен сеанс. ИБ: "" "", сеанс: ""16 432"", время начала: ""07.02.2014 0:48:48"", пользователь: "" "", приложение: ""Тонкий клиент"".

Динамика потребления памяти сеансом

Отчет «Потребление памяти кластером» позволяет проследить динамику потребления памяти кластером за последний период. Длительность периода (в минутах) указывается в поле «Количество минут»:



По возникающим вопросам можно писать на [gilv@rus.ru](mailto:gilv@rus.ru) или <http://www.gilev.ru/forum/viewforum.php?f=3>